

8883

## 大膳木村貸家

1階

1号室

2K

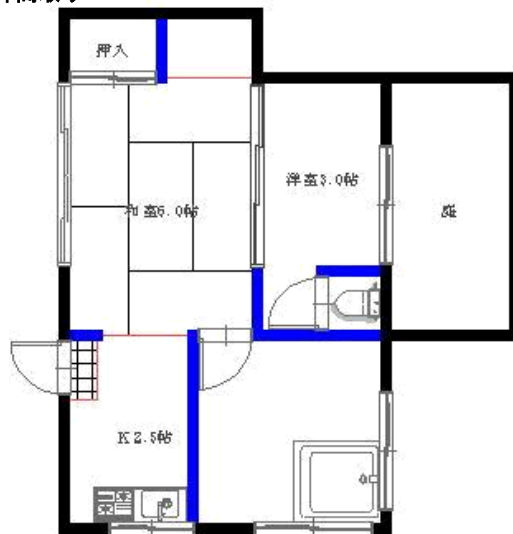
バルコニー南西向き

20.66㎡

物件写真



物件間取り



家具家電リース対応物件！

設備



掲載の間取り図、写真については現況と異なる場合がございます。

現況と異なる場合は、現況を優先いたします。

家賃	25,000円
共益費	0
駐車場	
敷金	50,000円
敷引	50,000円
礼金	

所在地区分	北九州市八幡西区大膳1丁目1番14号		
交通	JR鹿児島本線折尾駅まで徒歩15分		
構造	木造瓦葺	1階建て	
築年数	1965 / 1		
部屋構成	和6 洋3 K2.5		

入居者総合安心保険	18,000円	鍵交換料	12,600円
消毒料	15,750円	7外安心ライフ	15,750円
給湯	無	シャワー	無
追焚き	無	エアコン	エアコン
シャンプードレッサー	無	ウォシュレット	無
オートロック	無	エレベーター	無
小学校	折尾西小学校	中学校	則松中学校
備考	折尾駅近辺の戸建です！！		



(株)不動産のデパートひろた 折尾店

〒807-0825  
 北九州市八幡西区折尾4丁目8番3号  
 URL : <http://www.re-hirota.co.jp/>

国土交通大臣(2)第6432号

TEL 093-603-0050

FAX 093-603-0019

担当者

Email : [info@re-hirota.co.jp](mailto:info@re-hirota.co.jp)